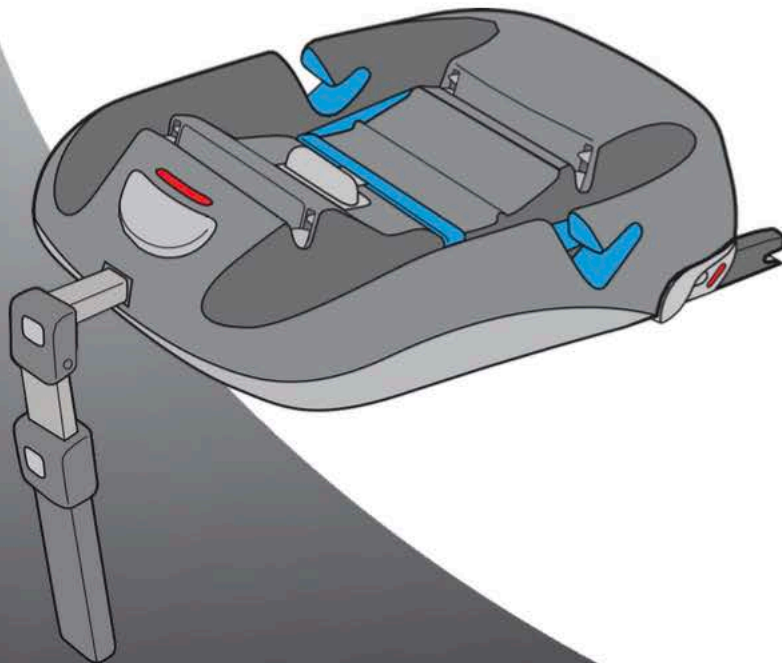


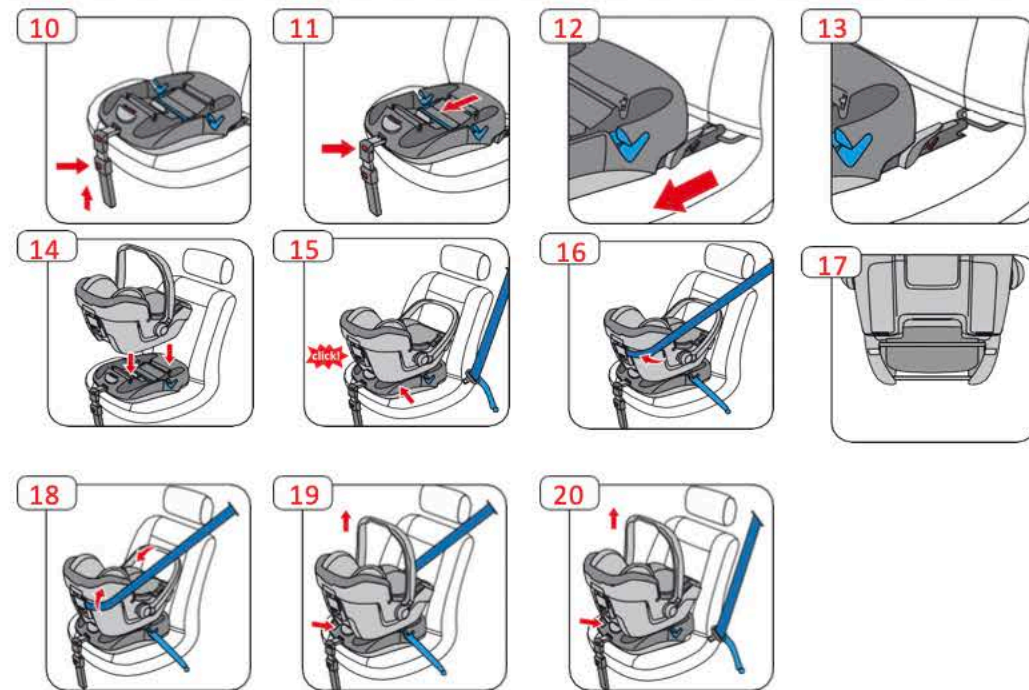
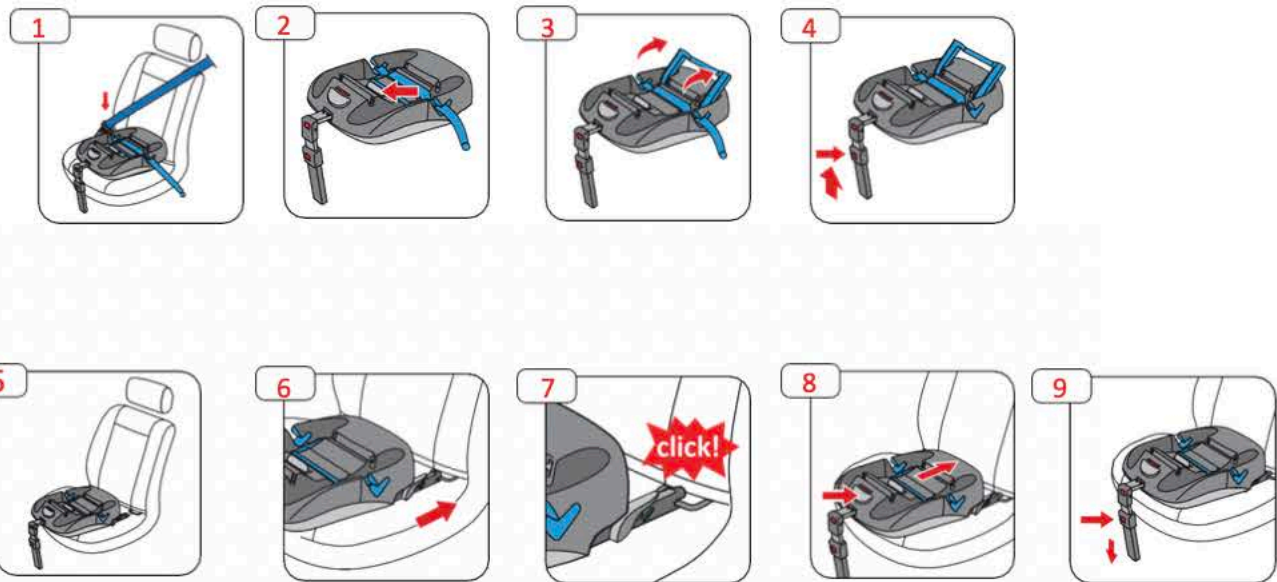
ISOFIX-BASE per seggiolino My Junior

BAZA CARLO

Gr. 0/0+ ECE R44/04



ILLUSTRAZIONI



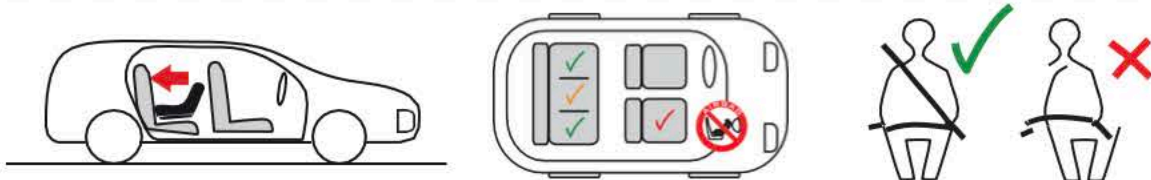
AVVERTENZE!



Installare la base ISOFIX


Questo dispositivo di ritenuta per bambini è classificato come "semi-universale". Ha ottenuto una certificazione di omologazione in conformità al regolamento CEE n. 44/04 in materia di utilizzo del sistema di ancoraggio Isofix (vedere il manuale della propria automobile).

Può essere utilizzato con tutti i sedili per auto classificati come "sedili Isofix" secondo il manuale dell'automobile e in base al peso e alle dimensioni secondo le categorie Isofix

La classe Isofix a cui si adatta questo Sistema di ritenuta per bambini è C (0-13 kg).



  Non usare mai in veicoli che hanno l'Airbag

 Può essere utilizzato solo se il sedile è dotato di una cintura di sicurezza a 3 punti con sistema di arrotolamento



AVVERTENZE!

Installare la base con la cintura di sicurezza

Questo dispositivo di ritenuta per bambini è classificato come "semi universale". Ha ottenuto una certificazione di omologazione in conformità al regolamento CEE n. 44/04 per l'utilizzo sulle automobili, e può essere usato con la maggior parte dei sedili anche se non con tutti.

Una corretta installazione è possibile se la casa produttrice dell'auto afferma nel libretto di istruzioni che il veicolo è predisposto per l'installazione di un dispositivo di ritenuta per bambini di questa classe di età con la dicitura "semi universale".

Il dispositivo di ritenuta per bambini è stato classificato come "per tutti gli usi" in base a dei requisiti più restrittivi di quelli applicati ai dispositivi precedenti.

Il dispositivo di ritenuta per bambini ha ottenuto una certificazione di approvazione in conformità con l'ultima versione del regolamento CEE n. 44/04 in materia di dispositivi "per tutti gli usi" e soddisfa requisiti più restrittivi rispetto alle versioni precedenti del medesimo dispositivo.

È adatto se i veicoli sui quali viene installato sono dotati di cinture di sicurezza a 3 punti con arrotolatore, omologate in conformità al regolamento CEE n. 16 o ad altre norme equivalenti in materia.


Il corretto posizionamento e regolazione della cintura di sicurezza è essenziale per la sicurezza del bambino. Non posizionare mai la cintura di sicurezza in modo diverso da quanto specificato in questo manuale.

Accertarsi che tutte le cinture utilizzate per l'installazione del dispositivo che trattiene il seggiolino per bambini siano tese e che la cintura che regge il bambino sia ben tesa e non arrotolata!

Caro Cliente!

Grazie per aver acquistato la base per il seggiolino auto!

La società Karwala ha progettato questo prodotto per offrire a tuo figlio la massima sicurezza. Una ricerca ha dimostrato che un numero significativo di seggiolini per bambini viene utilizzato in modo errato. Per favore, prenditi il tempo per leggere attentamente questo manuale. La sicurezza di tuo figlio può essere garantita solo se la base Carlo e il seggiolino per bambini sono usati correttamente. Un sistema semplice e veloce per il fissaggio del seggiolino alla base riduce il rischio che il seggiolino venga usato in modo errato, per una maggiore sicurezza del tuo bambino.

La base Carlo è stata testata e approvata per l'uso in relazione ai seguenti seggiolini per bambini (questi prodotti sono marchiati con il simbolo  ISOFIX

- Carlo, gruppo 0 (11 kg)
- Avionaut Jet, gruppo 0+ (up to 11 kg)

La base può essere utilizzata solo sui sedili auto posizionati in senso di marcia.
Il seggiolino per bambini Avionaut Jet (gruppo 0+) o Carlo (gruppo 0) può essere posizionato sulla base solo nel senso contrario di marcia.

INFORMAZIONI PER L'UTENTE

Poiché al giorno d'oggi nelle auto possiamo trovare diversi tipi di cinture di sicurezza e sistemi di fissaggio, è bene effettuare delle prove prima di acquistare la base. La base deve essere utilizzata in una sola auto.

Fissare tutti i sedili pieghevoli, assicurarsi che entrambi i ganci del braccio di bloccaggio Isofix siano incastrati correttamente nei punti di ancoraggio. Utilizzare sempre il piede di supporto per avere il massimo della sicurezza nell'utilizzo. Il piede di supporto deve essere sempre fuori e sempre correttamente bloccato.

Non deve essere inserito nessun oggetto dove il bimbo tiene le gambe.

Non lasciare mai tuo figlio solo in macchina.

Non modificare la base in alcun modo: potresti non avere più la garanzia che il dispositivo sia totalmente sicuro. La base deve essere sempre fissata al sedile dell'auto, anche quando non è in utilizzo.

Assicurarsi che eventuali oggetti presenti sul sedile siano correttamente riposti: in caso di incidente potrebbero rappresentare un pericolo.

Durante i lunghi viaggi fare delle pause affinché il bambino possa muoversi un po'.

Il produttore è consapevole del fatto che i dispositivi di ritenuta possono causare depressioni nel rivestimento del sedile dell'auto. Il produttore non è responsabile per eventuali danni causati in questo modo.

Dopo un incidente la base potrebbe riportare danni invisibili e non essere più sicura, pertanto dovrebbe essere sostituita.

Come installare la base con la cintura di sicurezza

1. Appoggiare la base sul sedile auto in modo che il piedino di supporto sia libero davanti al sedile
2. Premere il pulsante 3 e spingere la base verso la parte posteriore del sedile.
3. Premere il pulsante 6 e rilasciare il telaio della pressa 7.



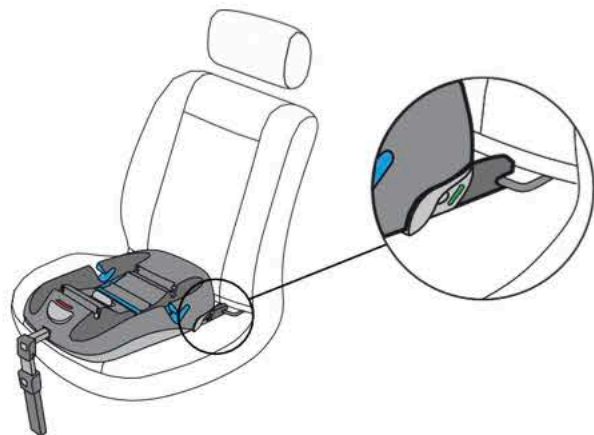
Installazione della base con una cintura di sicurezza

1. Tendere la cintura di sicurezza. Tirare la parte inferiore attraverso la fessura sulla guida blu 14 e inserirla nella fibbia della cintura di sicurezza.
2. Stringere la parte inferiore della cintura di sicurezza in modo possa essere correttamente bloccata. Premere verso il basso fino a quando non sentite un click.
3. Tirare il piede di supporto verso il pavimento. È importante che l'elica del piede sia bloccata e che non vi sia alcun oggetto sotto di esso.



Come installare la base col sistema ISOFIX

1. Appoggiare la base sul seggiolino auto in modo che l'elica del piede penda libera davanti al sedile. - Fig.5
2. Agganciare i ganci del braccio di bloccaggio Isofix (Fig. 9) nei punti di ancoraggio Isofix. Quando si bloccano nella corretta posizione, sentirai un clic! - Fig.6
(se il display 11 è di colore verde, significa che la base è stata fissata correttamente). - Fig.7
3. Premere il pulsante 3, spingere la base quanto più possibile verso la parte posteriore del sedile dell'auto. - Fig.8
4. Tirare l'elica 1 fino a quando non sia saldamente posizionata contro il pavimento dell'auto. - Fig.9
5. È importante che l'elica del piede sia bloccata. Nessun oggetto deve essere inserito al di sotto del piedino di supporto.




Smontaggio della base installata con cintura di sicurezza

1. Allentare la cintura di sicurezza - Fig. 1
2. Far slittare il meccanismo di blocco 6 - Fig. 2. Tirare su il telaio 7 e rimuovere la base dalla guida 9. - Fig. 3
3. Rilasciare il meccanismo di blocco del piede di supporto 2. - Fig. 4

Smontaggio della base installata con ISOFIX

1. Spingere l'elica del piede di supporto 1 premendo il bottone 2. - Fig. 10
 2. Premere il bottone 9 e staccare la base dalla parte posteriore del sedile della macchina. - Fig. 11
 3. Premere la leva per il rilascio del braccio di bloccaggio Isofix 10 verso di voi. Ripetere la procedura sull'altro lato. - Fig. 12
- Il display 11 diventerà rosso. - Fig. 13

Come montare il seggiolino sulla base

La base è stata testata e approvata per l'uso con i seggiolini per bambini AVIONAUT JET e CARLO (questi prodotti sono marchiati con il simbolo  dotati di guide per montaggio Fig.15.

1. Posizionare il seggiolino per bambini sopra la base, rivolto verso la parte posteriore della vettura. - Fig.14
 2. Agganciare il seggiolino nel sistema di ancoraggio della base 8 iniziando con i dispositivi di fissaggio nella parte anteriore della base (si sentirà Click! E il display 5 diventerà verde) - Fig. 15
 3. Posizionare la maniglia in modo che sia rivolta verso lo schienale del sedile auto (la maniglia deve essere bloccata) - Fig. 15
- * Quando si installa la base con la cintura di sicurezza, tirare la parte interna della cintura di sicurezza attraverso la fessura guida sul retro del seggiolino. - Fig.16

Come rimuovere il seggiolino dalla base

1. Mettere la maniglia del seggiolino in verticale, tirare la cintura attraverso la fessura di guida sul retro del seggiolino. - Fig.18
2. Premere il pulsante 4, che rilascia il blocco della base 8 e sollevare il seggiolino per bambini. - Fig.19

Pulizia e manutenzione della base Carlo

Le parti in plastica devono essere pulite con acqua calda e sapone. Non utilizzare agenti chimici aggressivi.

Garanzia

Condizioni generali:

- Il periodo di garanzia è di 24 mesi dalla data di acquisto.
- Il produttore garantisce un prodotto funzionale e di qualità, a patto che sia utilizzato per lo scopo previsto e seguendo le istruzioni riportate sul manuale.
- La garanzia è valevole solo per il primo acquirente e non può essere trasferita a terzi.
- Nel caso in cui fossero presenti dei difetti, recarsi al punto vendita con il prodotto, la scheda di garanzia originale firmata dal negozio e lo scontrino o un altro documento comprovante l'acquisto.
- La garanzia per i beni di consumo rispetta i diritti dell'Acquirente come previsto dal regolamento in materia.
- La garanzia è valida su tutto il territorio dell'Unione Europea.

La garanzia non include:

- Usura naturale dei singoli componenti della base.
- Danni al prodotto di natura meccanica o termica.
- Perdita di elementi del prodotto.
- Danni causati da un utilizzo del prodotto diverso da quanto specificato nel manuale.
- Altri danni di cui è responsabile l'acquirente.
- Prodotti da cui sono stati rimossi i numeri di serie.
- Prodotti riparati da persone non qualificate.